

小学生以下の
お子様限定

夏休み キッズパス

佐世保市内と佐々町内の西肥バスが **乗り放題!!**

お得な割引や特典付き!

有効区間 佐世保市内および佐々町内全域
(福岡・長崎の各高速バス、大野地区まめバスを除く)
※させぼバス運行便も利用可。

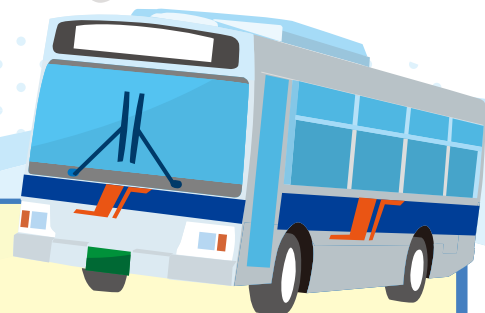
販売
金額

3,000円

販売期間 2026年 7月11日(土)～8月30日(日)

適用期間 2026年 7月24日(金)～8月30日(日)

※nimocaをお持ちでない方(新規購入)は、デポジット代(預り金)として、別途500円が必要です。



8月1日～8月7日の間に夏休みキッズパスを使ってバスに乗った時の利用運賃の合計が高かった上位30名に**西肥バスオリジナルグッズ**をプレゼント!!

※当選者の発表は発送をもって代えさせていただきます。申込書に記載された住所に郵送いたします。

特典

1

佐世保市内の一部の施設で
お得な**割引・特典**が
受けられます! [詳しくは裏面へ](#)

特典

2

購入された方には
西肥バス特製**クリア
ファイル**をプレゼント!

※先着順で、なくなり次第終了。



販売窓口

(計7ヶ所)

- * 佐世保バスセンター
- * 大野
- * 早岐田子の浦
- * ハウステンボス
- * 松浦鉄道佐々駅
- * 江迎
- * 島瀬定期券売場

販売方法

マイナカード等、年齢が分かる
公的証明書の提示が必要です。
※ICカードnimocaで発行するため、
ご本人様の来店であっても名札での
年齢証明は認めません。

注意事項

- この定期券はご本人のみ利用できます。
- 有効区間外へ乗り越しされた場合は、乗り越し区間の運賃を別途いただきます。
- 発売後の夏休みキッズバスの払い戻しは行いませんのでご了承ください。

夏休み
キッズパス **nimoca**
nimoca
利用方法

乗降時にカードリーダーに触れてください

乗るとき



乗車時に
読み取り部に
タッチ
(整理券は必要
ありません)

1秒
タッチ

降りるとき



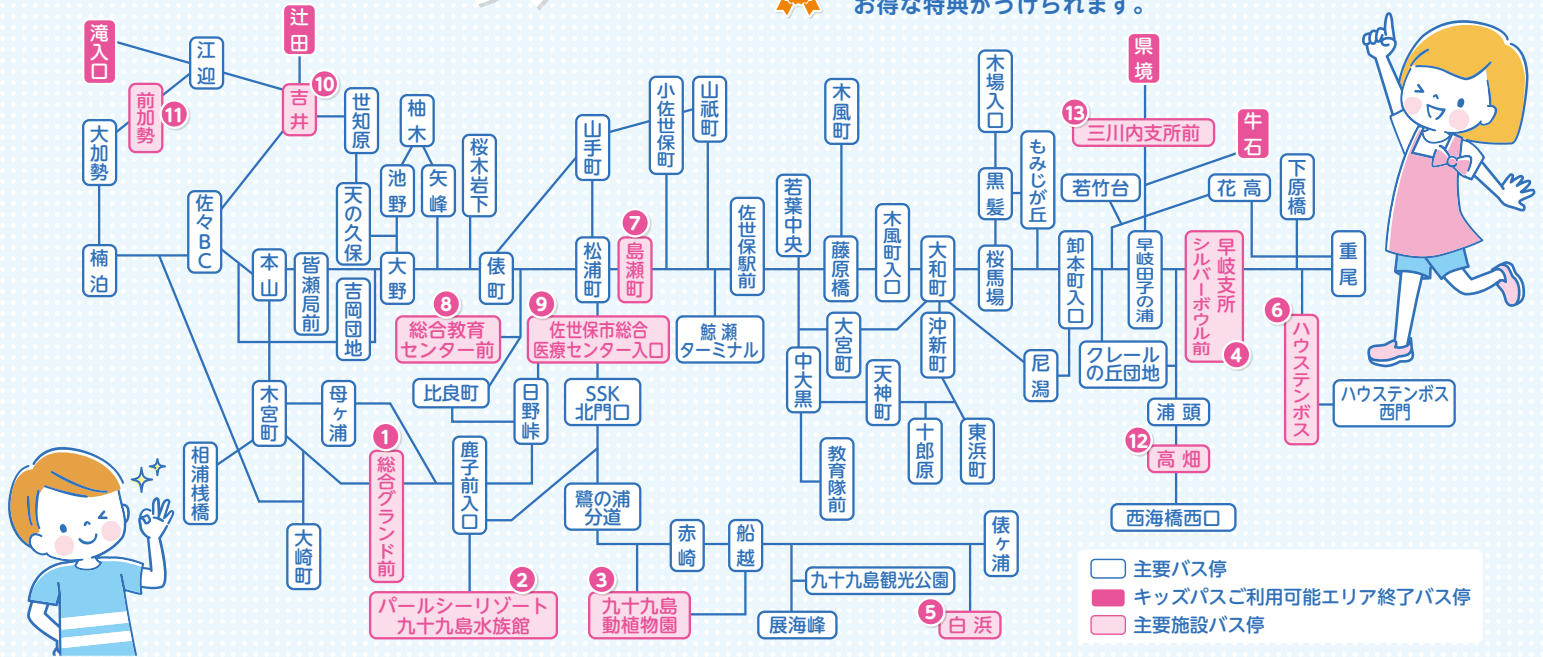
降車時に
読み取り部に
タッチ
(カードを触れる
だけでOK)

1秒
タッチ

夏休みキッズパスで行ける施設・公園など



このマークがついている施設で夏休みキッズパスを見せると
お得な特典がつけられます。



1 佐世保市総合グラウンドプール



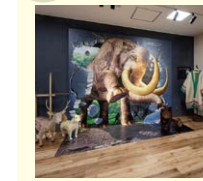
佐世保の夏の定番「こちゃんプール」や「ウォーターライダー」で楽しもう！ビーチボール・浮輪・飲食の持ち込みOK！
入場料 20%OFF
 (本人のみ)
 総合グラウンド前

6 ハウステンボス



夏の特別プール、たくさんのアトラクション、花火などイベントでいっぱい！この夏は大きなプールと、アトラクションで一日中遊びつくそう！
 ハウステンボス

10 福井洞窟ミュージアム



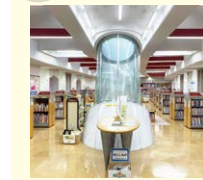
旧石器時代から縄文時代の洞窟遺跡をジオラマなどでわかりやすく紹介。発掘調査の成果を見て、感じて、勉強しよう！
 吉井

2 九十九島水族館海きさら



目の前に広がる九十九島の海をそのまま切り取った水族館。九十九島に住む生きものたちに会いに行こう！
アクアショップ 5%OFF
 くららにて (本人のみ) ※一部商品を除く
 パールシーリゾート九十九島水族館

7 佐世保市図書館



夏休みの自由研究や宿題はここで！たくさんの本と、学習スペースがあるから勉強に集中できるよ。
 島瀬町

11 鹿町海洋スポーツ基地



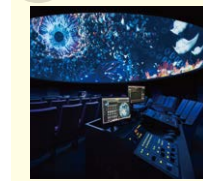
シーカヤックやキャンプなど、大自然とのふれあい体験ができるよ。シーカヤックは基礎から教えてもらえるので安心！
 前加勢

3 九十九島動植物園森きさら



九十九島の自然と癒しがテーマの動植物園。四季折々の花木やいきいきと暮らす動物たちが見られるよ。
ZOO SHOP 5%OFF
 Kiraraにて (本人のみ) ※一部商品を除く
 九十九島動植物園

8 佐世保市少年科学館「星きさらり」



プラネタリウムや科学教室を楽しめる。ここへ行けばきっと理科が好きになる！夜間の天体観測も要チェック！
 総合教育センター前

12 針尾送信所



大正11年に旧日本海軍によって建てられた3本の無線塔。国の重要文化財。内部を見学することもできるよ。
 高畑

4 西肥シルバーボウル



ボウリング場。子ども用レーンもあるから家族で行ってみよう！
シルバーボウル優待券プレゼント！
 早岐支所シルバーボウル前

9 海上自衛隊佐世保史料館



海上自衛隊佐世保基地の歴史を楽しく学ぶことができる。海上自衛隊のかっこいい制服を着て記念撮影しよう！
 佐世保市総合医療センター入口

13 佐世保市うつわ歴史館



土器から陶器、磁器へと移り変わったうつわの歴史を映像や模型で楽しく学べる。自由研究にどうぞ！
 三川内支所前

5 白浜海水浴場



景色もきれいで、すぐそばに白浜キャンプ場もあるから海水浴やバーベキューなど色々楽しめるよ！
入場料 20%OFF
 (本人のみ)
 白浜

ご案内
西肥バスナビ

西肥バスナビ

あなたの「乗りたい」がすぐ見つかる！

西肥バスナビでは「バスが今走っている所」「バスの運賃や時間」など、路線バスに関する情報がスマホですぐに分かるよ！

使い方やダウンロードは、下記QRコードをチェック！